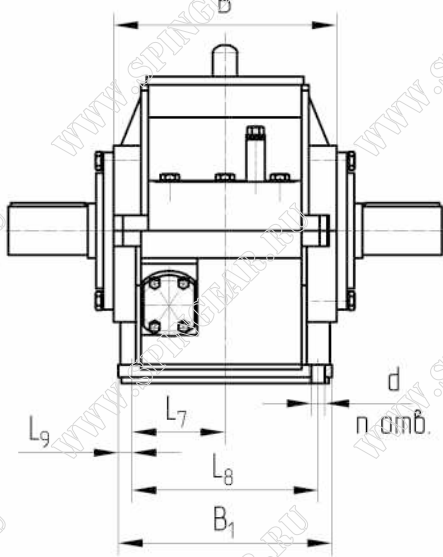
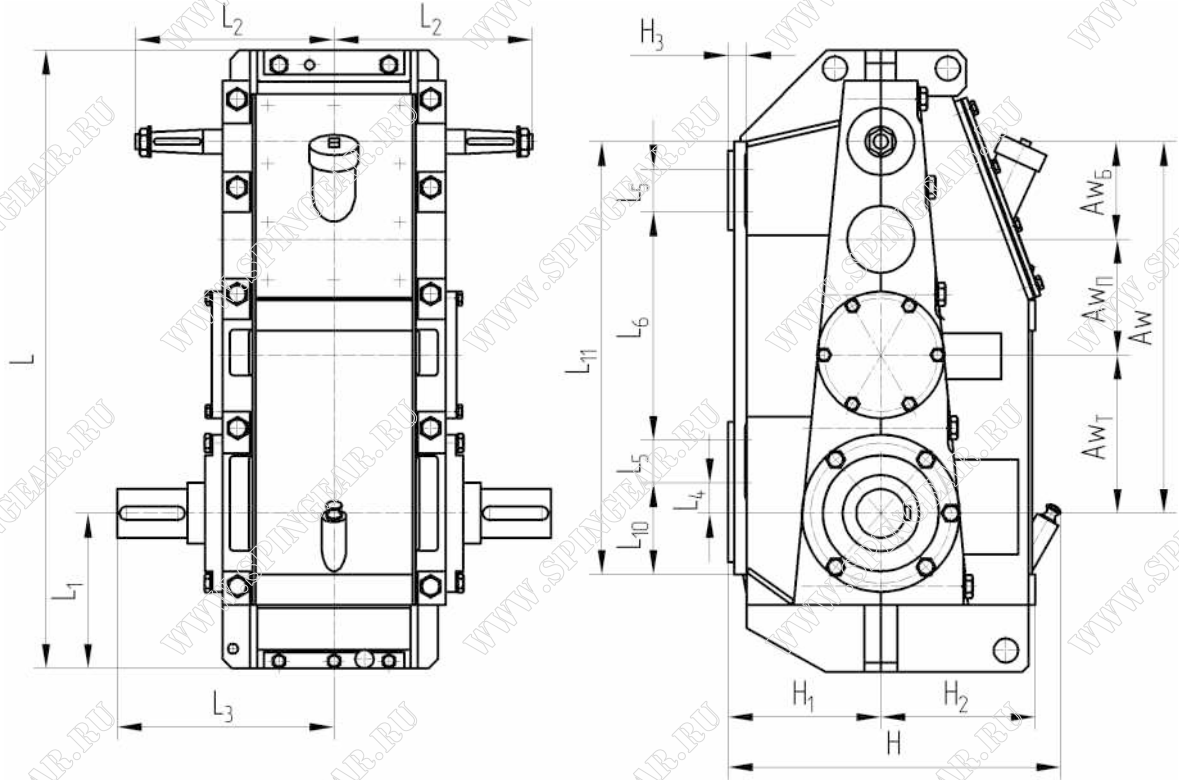


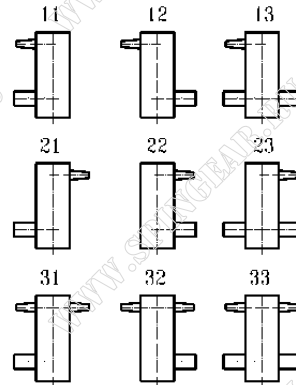


РЕДУКТОРЫ ВЕРТИКАЛЬНЫЕ

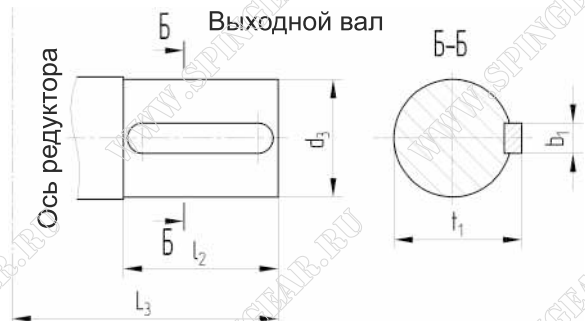
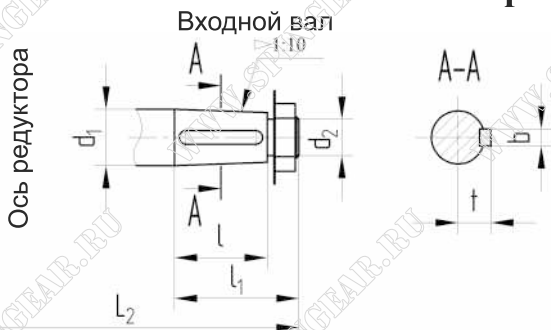
Редуктор вертикальный крановый ВКУ – 610СПШ



Варианты сборки редукторов.



Размеры концов валов



РЕДУКТОРЫ ВЕРТИКАЛЬНЫЕ



Основные технические характеристики

Типоразмер редуктора	Передаточное число u	$M_t, Н*м$	Масса редуктора, кг	A_w	A_{wT}	$A_{wП}$	$A_{wБ}$
ВКУ-610СПШ	10; 14; 25; 40; 80; 112	6000-10000	530	610	260	190	160

Габаритные и присоединительные размеры

Типоразмер редуктора	L	L ₁	L ₂	L ₃	L ₄	L ₅	L ₆	L ₇	L ₈	L ₉
ВКУ-610СПШ	1020	260	325	355	50	70	375	152.5	305	22.5

Типоразмер редуктора	L ₁₀	L ₁₁	B	B ₁	H	H ₁	H ₂	H ₃	d	n
ВКУ-610СПШ	150	710	365	350	545	250	253	30	18	8

Размеры концов входных и выходных валов

Типоразмер редуктора	Входной вал						Выходной вал			
	d ₁	d ₂	l	l ₁	t	b	d ₃	b ₁	l ₂	t ₁
ВКУ-610СПШ	40	M24x2	82	110	21	10	80m6	22	130	88

Условное обозначение редуктора при заказе

Редуктор ВКУ – 610СПШ – 40 – 12 – У3

Тип редуктора _____

Общее межосевое расстояние, мм _____

Производитель (ООО «СПИН») _____

Схема исполнения (шевронная) _____

Передаточное число _____

Схема сборки _____

Климатическое исполнение и категория размещения по ГОСТ 15150-69 _____

Примечание:

1. Возможно изготовление данного типа редуктора с передаточными числами, согласованными с заказчиком.

