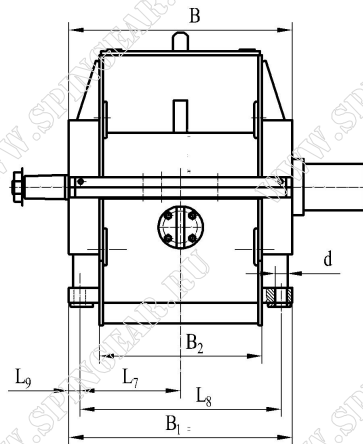
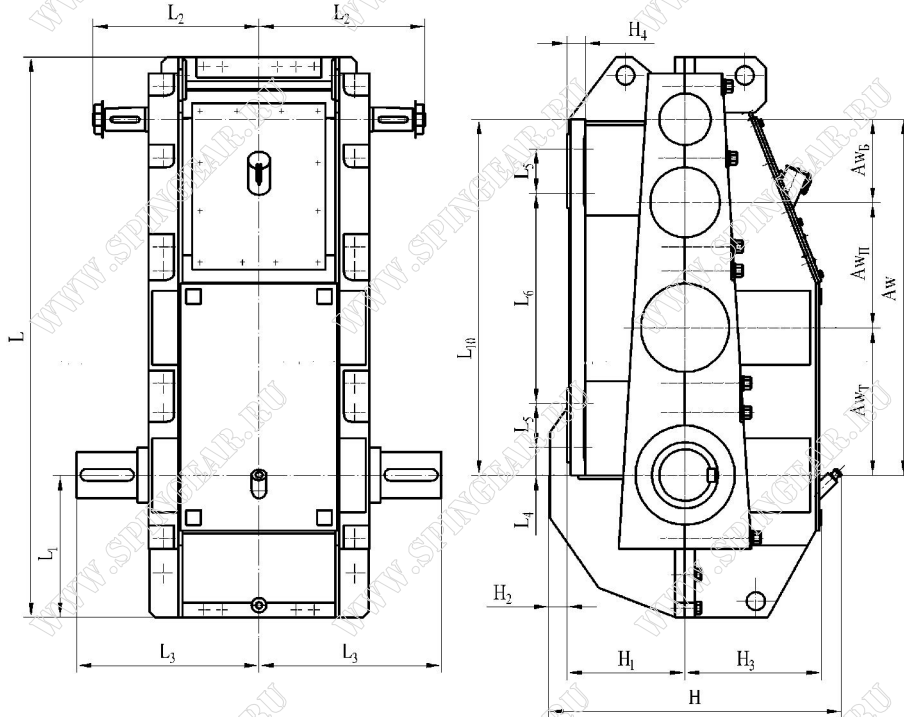


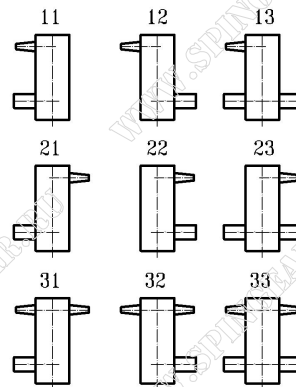


РЕДУКТОРЫ ВЕРТИКАЛЬНЫЕ

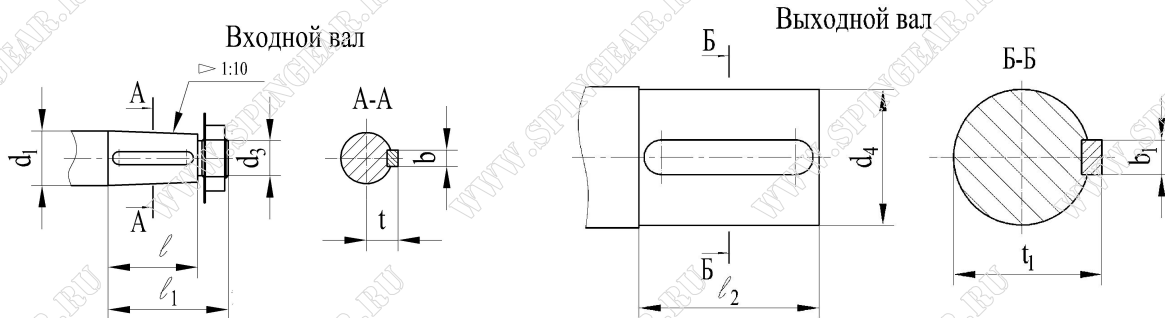
Редукторы вертикальные крановые ВКУ – 950СПШ, ВКУ – 965СПШ



Варианты сборки редукторов.



Размеры концов валов



РЕДУКТОРЫ ВЕРТИКАЛЬНЫЕ



Основные технические характеристики

Типоразмер редуктора	Передаточное число u	Мт, Н*м	Масса редуктора, кг	A_w	A_{wT}	A_{wII}	A_{wB}
ВКУ – 950СПШ	18;20;22.4;25;28; 31.5;35.5;40;45;	19750-27200	1800	950	400	340	210
ВКУ – 965СПШ	50;56;63;71;80; 90;100;112;125; 140			965			225

Габаритные и присоединительные размеры

Типоразмер редуктора	L	L ₁	L ₂	L ₃	L ₄	L ₅	L ₆	L ₇	L ₈	L ₉
ВКУ – 950СПШ	1530	385	450	495 (530*)	75	120	570	270	540	30
ВКУ – 965СПШ				495 (530*)						

Типоразмер редуктора	L ₁₀	B	B ₁	B ₂	H	H ₁	H ₂	H ₃	H ₄	d
ВКУ – 950СПШ	965	600	600	436	785	320	40	370	50	33
ВКУ – 965СПШ										

Размеры концов входных и выходных валов

Типоразмер редуктора	Входной вал						Выходной вал			
	d ₁	d ₃	l	l ₁	t	b	d ₄	b ₁	l ₂	t ₁
ВКУ – 950СПШ	65	M42x3	105	140	34.9	18	135m6 (140m6*)	36 (36*)	170 (200*)	145 (152*)
ВКУ – 965СПШ					33.9	16	125m6 (140m6*)	32 (36*)	165 (200*)	136 (152*)

* - для вариантов сборки 11, 12, 21, 22, 31, 32

Условное обозначение редуктора при заказе

Редуктор ВКУ – 965СПШ – 40 – 12 – УЗ

Тип редуктора _____

Общее межосевое расстояние, мм _____

Производитель (ООО «СПИН»)

Схема исполнения (шевронная) _____

Передаточное число _____

Схема сборки _____

Климатическое исполнение и категория размещения по ГОСТ 15150-69 _____

Примечание:

1. Возможно изготовление данного типа редуктора с передаточными числами, согласованными с заказчиком.

