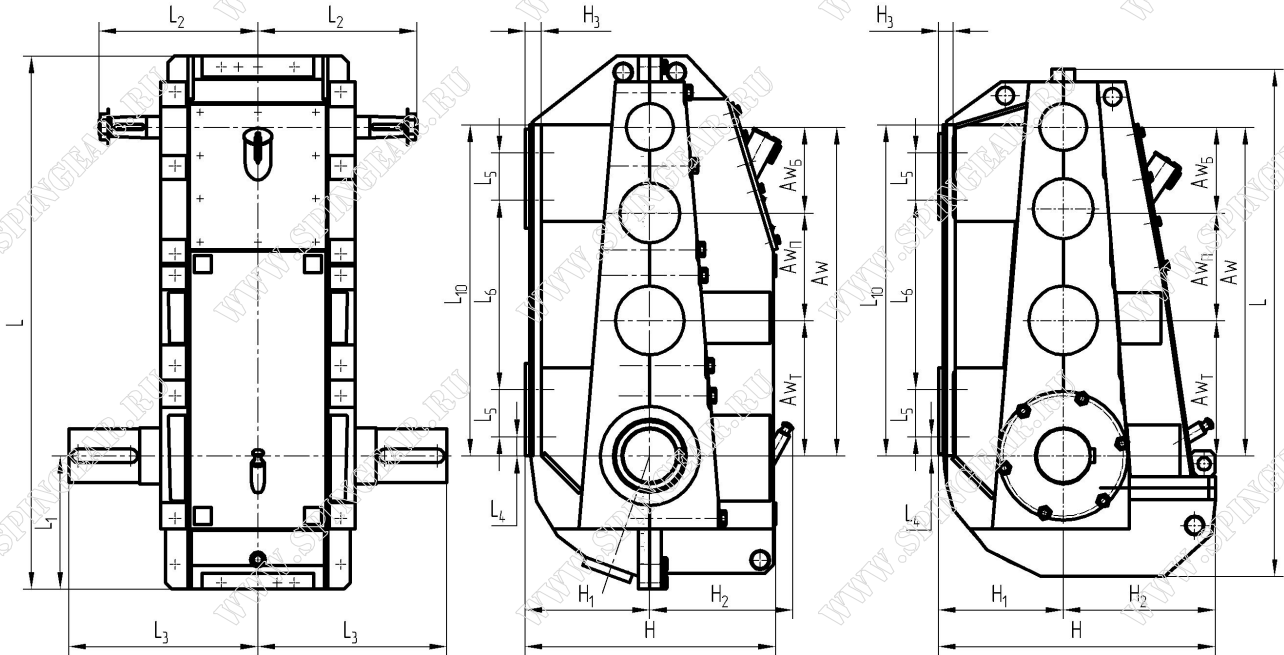


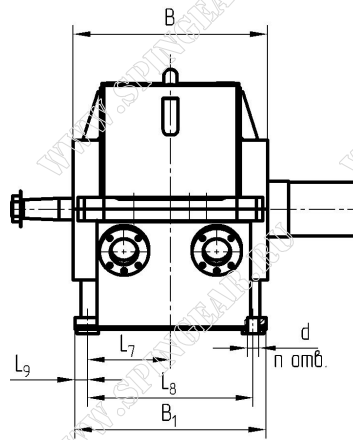
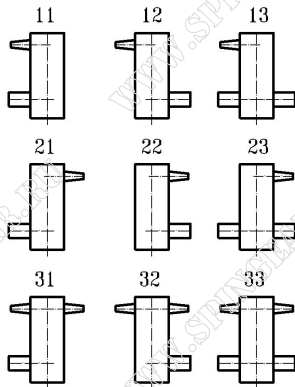


РЕДУКТОРЫ ВЕРТИКАЛЬНЫЕ

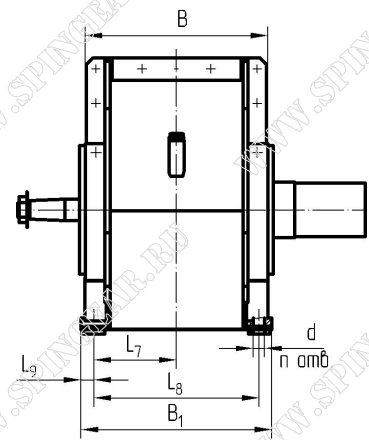
Редукторы вертикальные крановые ВКУ – 750СПР, ВКУ – 765СПР



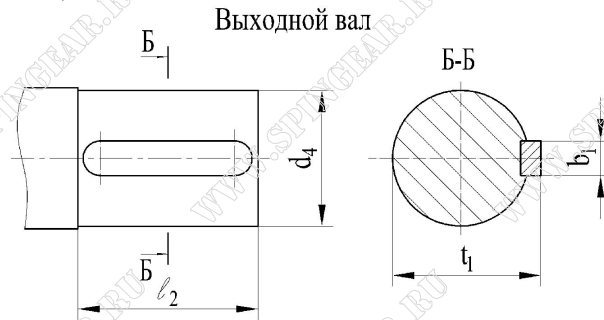
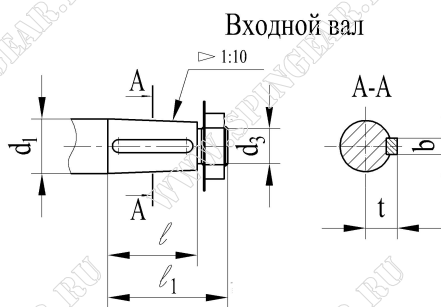
Варианты сборки редукторов.



Модификация корпуса М1



Размеры концов валов



РЕДУКТОРЫ ВЕРТИКАЛЬНЫЕ



Основные технические характеристики

| Типоразмер редуктора | Передаточное число u | Мт, Н*м | Масса редуктора, кг | A_w | A_{wT} | A_{wII} | A_{wB} |
|---------------------------------|--|-------------|---------------------|-------|----------|-----------|----------|
| ВКУ - 750СПР ВКУ - М1-750СПР | 18;20;22.4;25;28; 31.5;35.5;40;45; 50;56;63;71;80; | 12200-14900 | 800-890 | 750 | 315 | 260 | 175 |
| ВКУ - 765СПР ВКУ - М1-765СПР | 90;100;112;125; 140 | | | 765 | | | 190 |

Габаритные и присоединительные размеры

| Типоразмер редуктора | L | L ₁ | L ₂ | L ₃ | L ₄ | L ₅ | L ₆ | L ₇ | L ₈ | L ₉ |
|----------------------|------|----------------|----------------|----------------|----------------|----------------|----------------|----------------|----------------|----------------|
| ВКУ - 750СПР | 1240 | 310 | 370 | 440 | 60 | 110 | 440 | 192.5 | 385 | 30 |
| ВКУ - 765СПР | | | | | 45 | | | | | |
| ВКУ - М1-750СПР | 1180 | 280 | 370 | 440 | 60 | 110 | 440 | 192.5 | 385 | 30 |
| ВКУ - М1-765СПР | | | | | 45 | | | | | |

| Типоразмер редуктора | L ₁₀ | B | B ₁ | B ₂ | H | H ₁ | H ₂ | H ₃ | n | d |
|----------------------|-----------------|-----|----------------|----------------|-----|----------------|----------------|----------------|---|----|
| ВКУ - 750СПР | 770 | 426 | 445 | - | 583 | 290 | 350 | 38 | 8 | 26 |
| ВКУ - 765СПР | | | | | 290 | | 35 | | | |
| ВКУ - М1-750СПР | | | | | 644 | 354 | | | | |
| ВКУ - М1-765СПР | | | | | 644 | 354 | | | | |

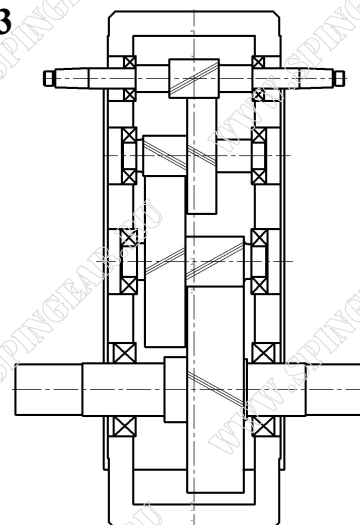
Размеры концов входных и выходных валов

| Типоразмер редуктора | Входной вал | | | | | Выходной вал | | | | |
|---------------------------------|----------------|----------------|----|----------------|----|--------------|----------------|----------------|----------------|----------------|
| | d ₁ | d ₃ | l | l ₁ | t | b | d ₄ | b ₁ | l ₂ | t ₁ |
| ВКУ - 750СПР ВКУ - М1-750СПР | 50 | M36x3 | 82 | 110 | 28 | 16 | 125m6 | 32 | 170 | 136 |
| ВКУ - 765СПР ВКУ - М1-765СПР | | | | | 26 | 12 | | | 165 | |

Условное обозначение редуктора при заказе

Редуктор ВКУ – М1-765СПР – 40 – 33 – У3

Тип редуктора _____
 Г-образное исполнение корпуса _____
 Общее межосевое расстояние, мм _____
 Производитель (ООО «СПИН») _____
 Схема исполнения (развернутая) _____
 Передаточное число _____
 Схема сборки _____
 Климатическое исполнение и категория размещения по ГОСТ 15150-69 _____



Примечание:

1. Возможно изготовление данного типа редуктора с передаточными числами, согласованными с заказчиком.