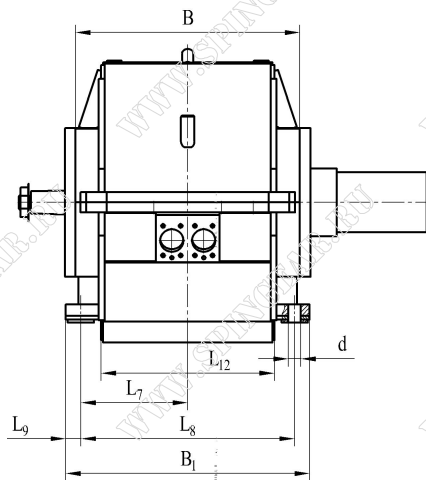
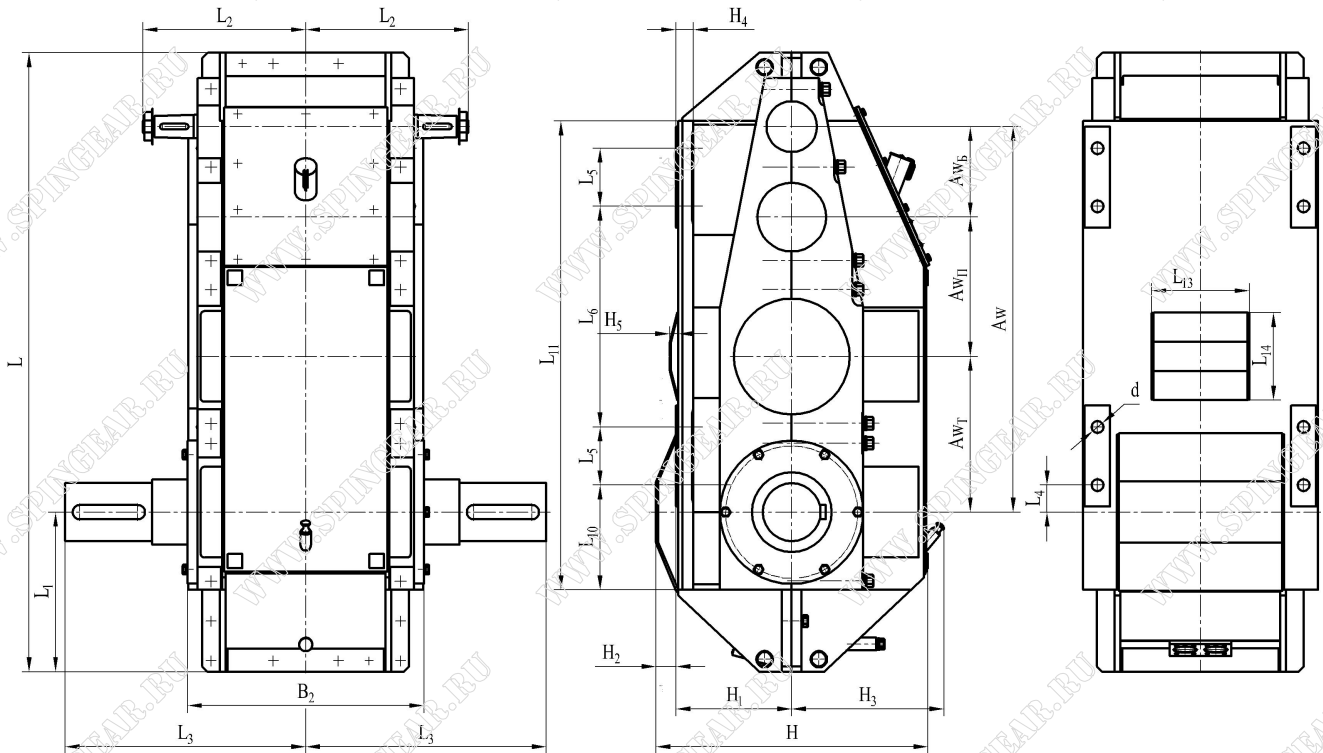


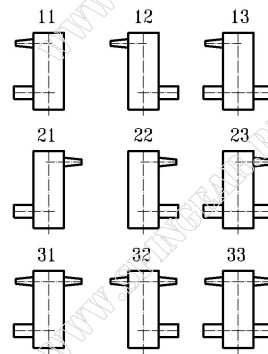


РЕДУКТОРЫ ВЕРТИКАЛЬНЫЕ

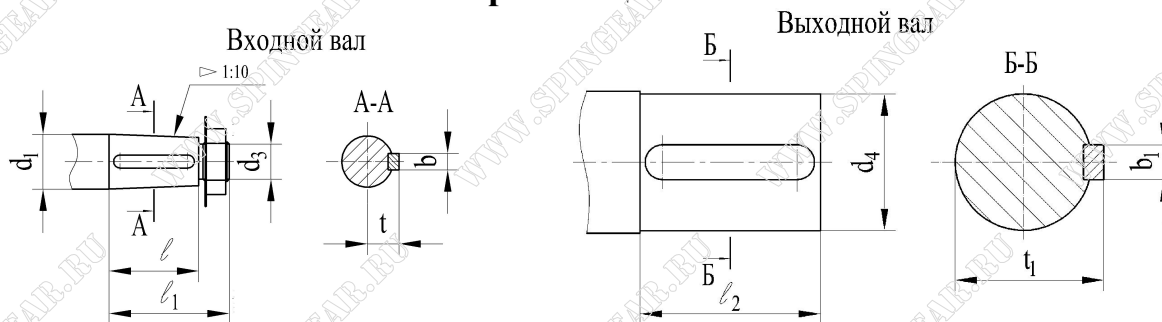
Редуктор вертикальный крановый ВКУ – 1065СПШ



Варианты сборки редукторов.



Размеры концов валов



РЕДУКТОРЫ ВЕРТИКАЛЬНЫЕ



Основные технические характеристики

Типоразмер редуктора	Передаточное число u	M_T, H^*M	Масса редуктора, кг	A_w	A_{wT}	A_{wII}	A_{wB}
ВКУ – 1065СПШ	18;20;22.4;25;28; 31.5;35.5;40;45; 50;56;63;71;80	25500-35000	2250-2300	1065	430	385	250

Габаритные и присоединительные размеры

Типоразмер редуктора	L	L ₁	L ₂	L ₃	L ₄	L ₅	L ₆	L ₇	L ₈	L ₉	L ₁₀	L ₁₁	L ₁₂
ВКУ – 1065СПШ	1710	442	450	665	75	160	610	285	570	40	290	1295	466

Типоразмер редуктора	L ₁₃	L ₁₄	B	B ₁	B ₂	H	H ₁	H ₂	H ₃	H ₄	H ₅	d
ВКУ – 1065СПШ	270	245	600	650	654	750	320	53	422	44	25	33

Размеры концов входных и выходных валов

Типоразмер редуктора	Входной вал						Выходной вал			
	d ₁	d ₃	l	l ₁	t	b	d ₄	b ₁	l ₂	t ₁
ВКУ – 1065СПШ	65	M42x3	105	140	33.9	16h9	160s6	40h9	240	174

Условное обозначение редуктора при заказе

Редуктор ВКУ – 1065СПШ – 40 – 12 – У3

Тип редуктора	_____
Общее межосевое расстояние, мм	_____
Производитель (ООО «СПИН»)	_____
Схема исполнения (шевронная)	_____
Передаточное число	_____
Схема сборки	_____
Климатическое исполнение и категория размещения по ГОСТ 15150-69	_____

Примечание:

1. Возможно изготовление данного типа редуктора с передаточными числами, согласованными с заказчиком.

