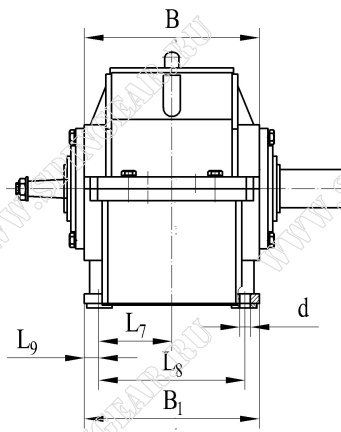
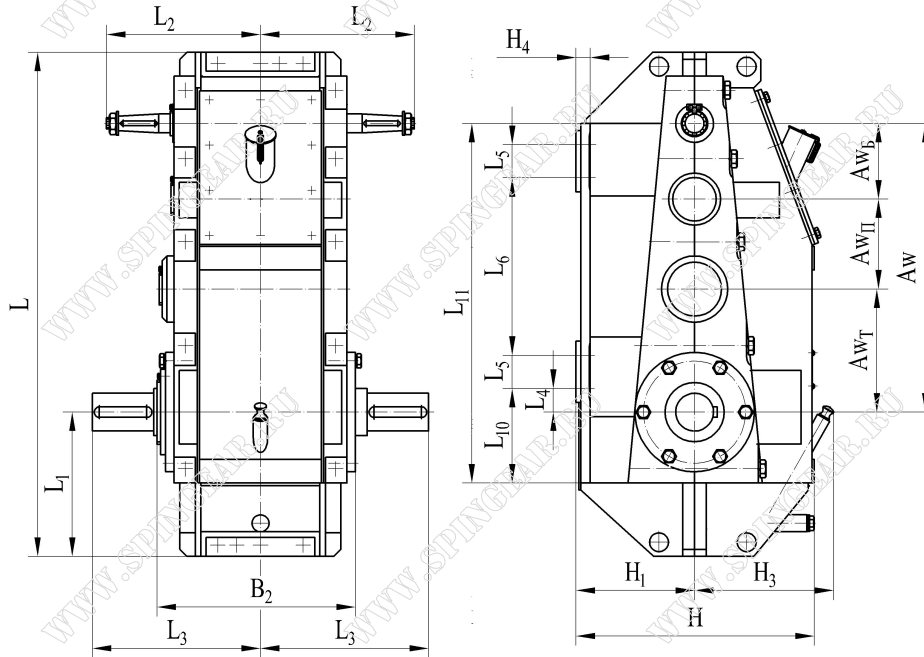


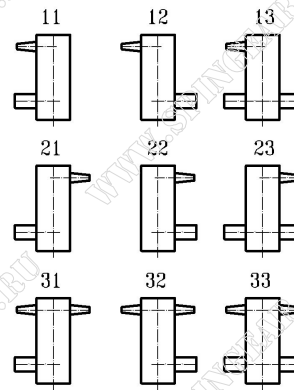


РЕДУКТОРЫ ВЕРТИКАЛЬНЫЕ

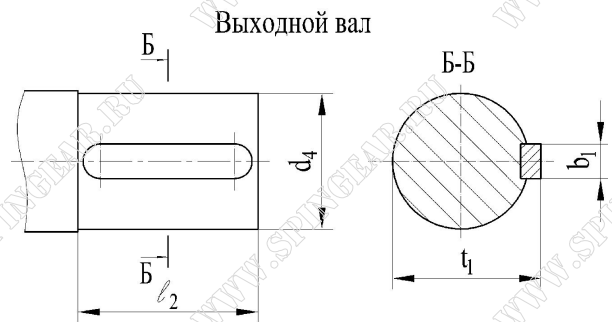
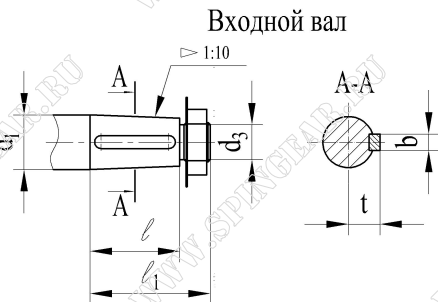
Редуктор вертикальный крановый ВК – 550СПР



Варианты сборки редукторов:



Размеры концов валов



РЕДУКТОРЫ ВЕРТИКАЛЬНЫЕ



Основные технические характеристики

Типоразмер редуктора	Передаточное число u	M_T, N^*M	Масса редуктора, кг	A_w	A_{wT}	A_{wII}	A_{wB}
ВК – 550СПР	18;31.5;71;125	4400-6500	350	550	220	185	145

Габаритные и присоединительные размеры

Типоразмер редуктора	L	L ₁	L ₂	L ₃	L ₄	L ₅	L ₆	L ₇	L ₈	L ₉
ВК – 550СПР	940	270	258	280	50	70	320	122.5	245	27

Типоразмер редуктора	L ₁₀	L ₁₁	B	B ₁	B ₂	H	H ₁	H ₂	H ₃	H ₄	d
ВК – 550СПР	251	741	290	299	322	463	235	-	265	26	17

Размеры концов входных и выходных валов

Типоразмер редуктора	Входной вал					Выходной вал				
	d ₁	d ₃	l	l ₁	t	b	d ₄	b ₁	l ₂	t ₁
ВК – 550СПР	40	M24x2	82	110	21	10h9	80m6	22h9	110	85

Условное обозначение редуктора при заказе

Редуктор ВК – 550СПР – 18 – 33 – У3

Тип редуктора	_____
Общее межосевое расстояние, мм	_____
Производитель (ООО «СПИН»)	_____
Схема исполнения (развернутая)	_____
Передаточное число	_____
Схема сборки	_____
Климатическое исполнение и категория размещения по ГОСТ 15150-69	_____

Примечание:

1. Возможно изготовление данного типа редуктора с передаточными числами, согласованными с заказчиком.

