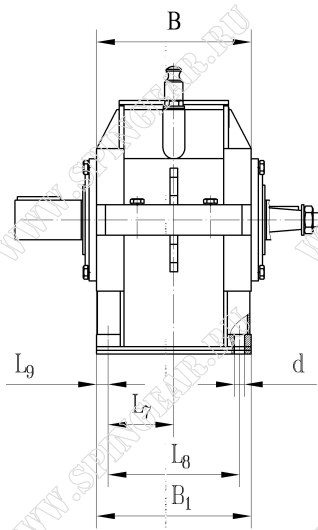
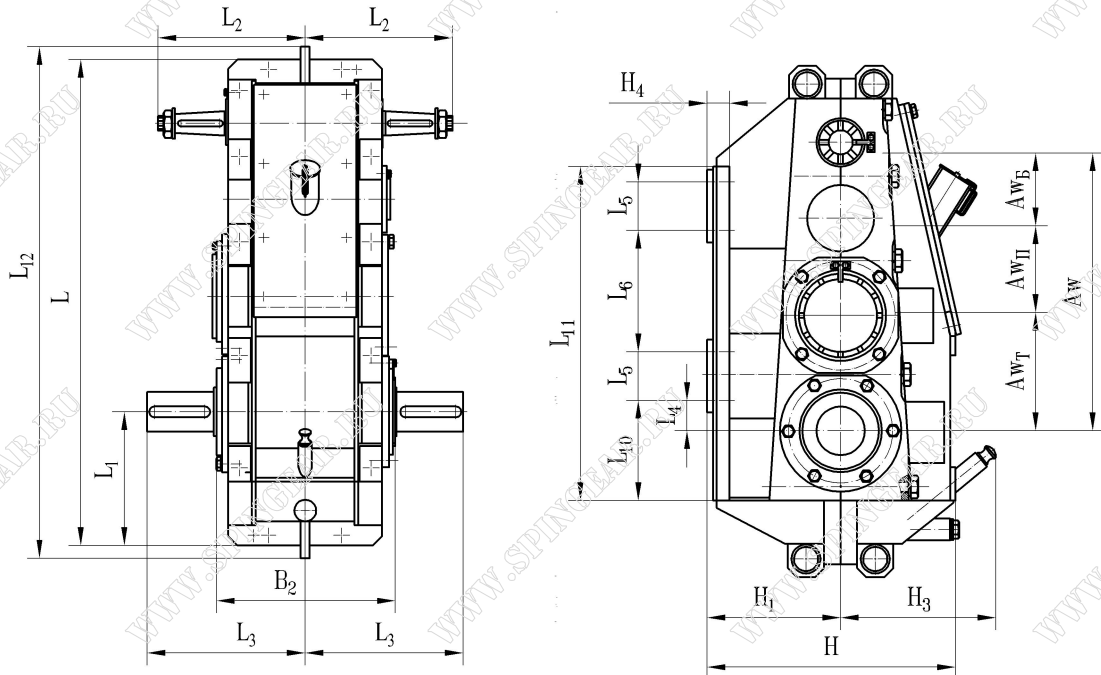


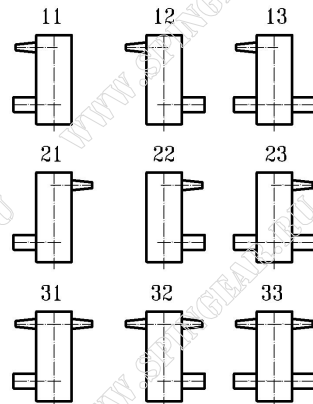


# РЕДУКТОРЫ ВЕРТИКАЛЬНЫЕ

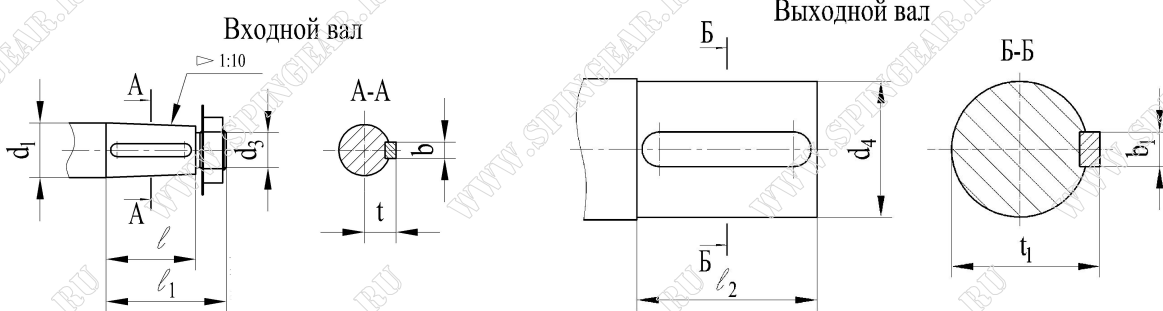
## Редуктор вертикальный крановый ВК – 475СПР



### Варианты сборки редукторов.



### Размеры концов валов



# РЕДУКТОРЫ ВЕРТИКАЛЬНЫЕ



## Основные технические характеристики

Типоразмер редуктора	Передаточное число $u$	$M_T, H^*M$	Масса редуктора, кг	$A_w$	$A_{wT}$	$A_{wII}$	$A_{wB}$
ВК – 475СПР	20;28;50;112	1300-2600	250	475	190	160	125

## Габаритные и присоединительные размеры

Типоразмер редуктора	L	L <sub>1</sub>	L <sub>2</sub>	L <sub>3</sub>	L <sub>4</sub>	L <sub>5</sub>	L <sub>6</sub>	L <sub>7</sub>	L <sub>8</sub>	L <sub>9</sub>	L <sub>10</sub>
ВК – 475СПР	800	220	242.5	260	50	80	200	107.5	215	19	165

Типоразмер редуктора	L <sub>11</sub>	L <sub>12</sub>	B	B <sub>1</sub>	B <sub>2</sub>	H	H <sub>1</sub>	H <sub>2</sub>	H <sub>3</sub>	H <sub>4</sub>	d
ВК – 475СПР	550	842	253	253	295	409	220	-	256	37	17

## Размеры концов входных и выходных валов

Типоразмер редуктора	Входной вал						Выходной вал			
	d <sub>1</sub>	d <sub>3</sub>	l	l <sub>1</sub>	t	b	d <sub>4</sub>	b <sub>1</sub>	l <sub>2</sub>	t <sub>1</sub>
ВК – 475СПР	40	M24x2	85	110	21	10h9	65m6	18h9	110	69

## Условное обозначение редуктора при заказе

Редуктор ВК – 475СПР – 50 – 12 – У3

Тип редуктора	_____
Общее межосевое расстояние, мм	_____
Производитель (ООО «СПИН»)	_____
Схема исполнения (развернутая)	_____
Передаточное число	_____
Схема сборки	_____
Климатическое исполнение и категория размещения по ГОСТ 15150-69	_____

### Примечание:

1. Возможно изготовление данного типа редуктора с передаточными числами, согласованными с заказчиком.

