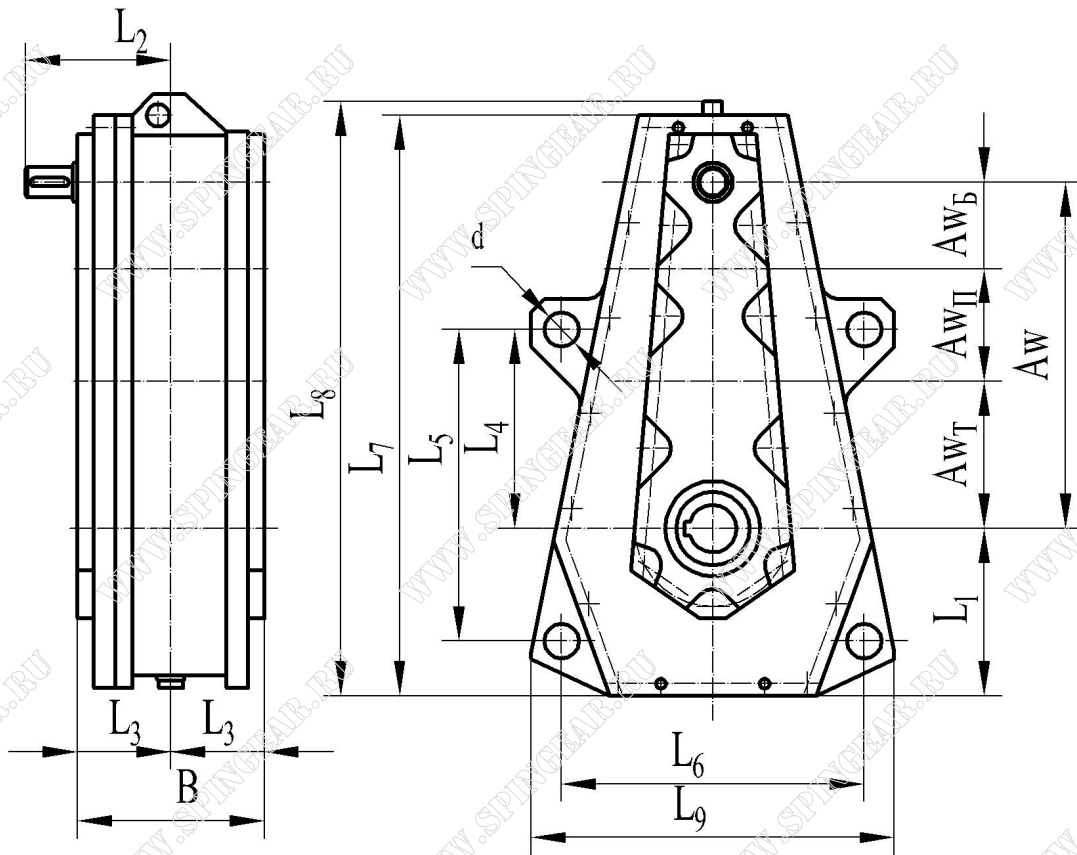


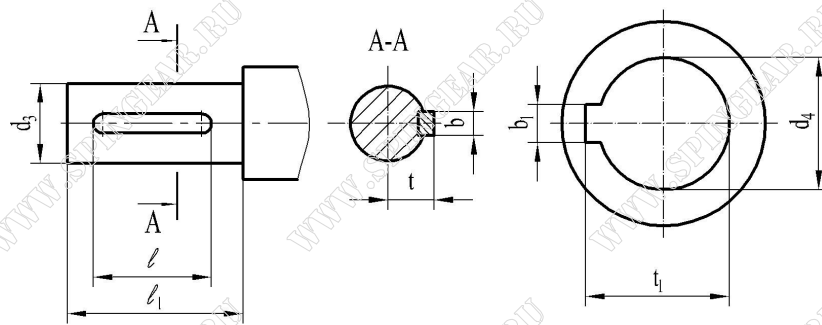


# РЕДУКТОРЫ ВЕРТИКАЛЬНЫЕ

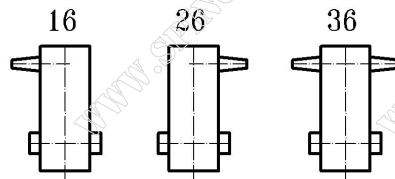
## Редуктор вертикальный крановый В – 400СПР



### Размеры концов валов



ВАРИАНТЫ СБОРКИ РЕДУКТОРОВ.  
ИСПОЛНЕНИЯ:



# РЕДУКТОРЫ ВЕРТИКАЛЬНЫЕ



## Основные технические характеристики

Типоразмер редуктора	Передаточное число $u$	$M_T, H \cdot m$	Масса редуктора, кг	$A_w$	$A_{wT}$	$A_{wП}$	$A_{wБ}$
В – 400СПР	18;20;26.4;28; 38.1;40;50;52.8	1500-2500	150	400	170	130	100

## Габаритные и присоединительные размеры

Типоразмер редуктора	$L_1$	$L_2$	$L_3$	$L_4$	$L_5$	$L_6$	$L_7$	$L_8$	$L_9$	$B$	$d$
В – 400СПР	190	165	105	230	360	350	670	697	415	210	21H8

## Размеры концов входных и выходных валов

Типоразмер редуктора	Входной вал					Выходной вал		
	$d_3$	$l$	$h_1$	$t$	$b$	$d_4$	$t_1$	$b_1$
В – 400СПР	35m6	45	53	21	10	55H9	60.1 <sup>+0.2</sup>	16H9

## Условное обозначение редуктора при заказе

Редуктор В – 400СПР – 50 – 16 – У3

Тип редуктора	_____
Общее межосевое расстояние, мм	_____
Производитель (ООО «СПИН»)	_____
Схема исполнения (развернутая)	_____
Передаточное число	_____
Схема сборки	_____
Климатическое исполнение и категория размещения по ГОСТ 15150-69	_____

### Примечание:

Возможно изготовление данного типа редуктора с передаточными числами, согласованными с заказчиком.