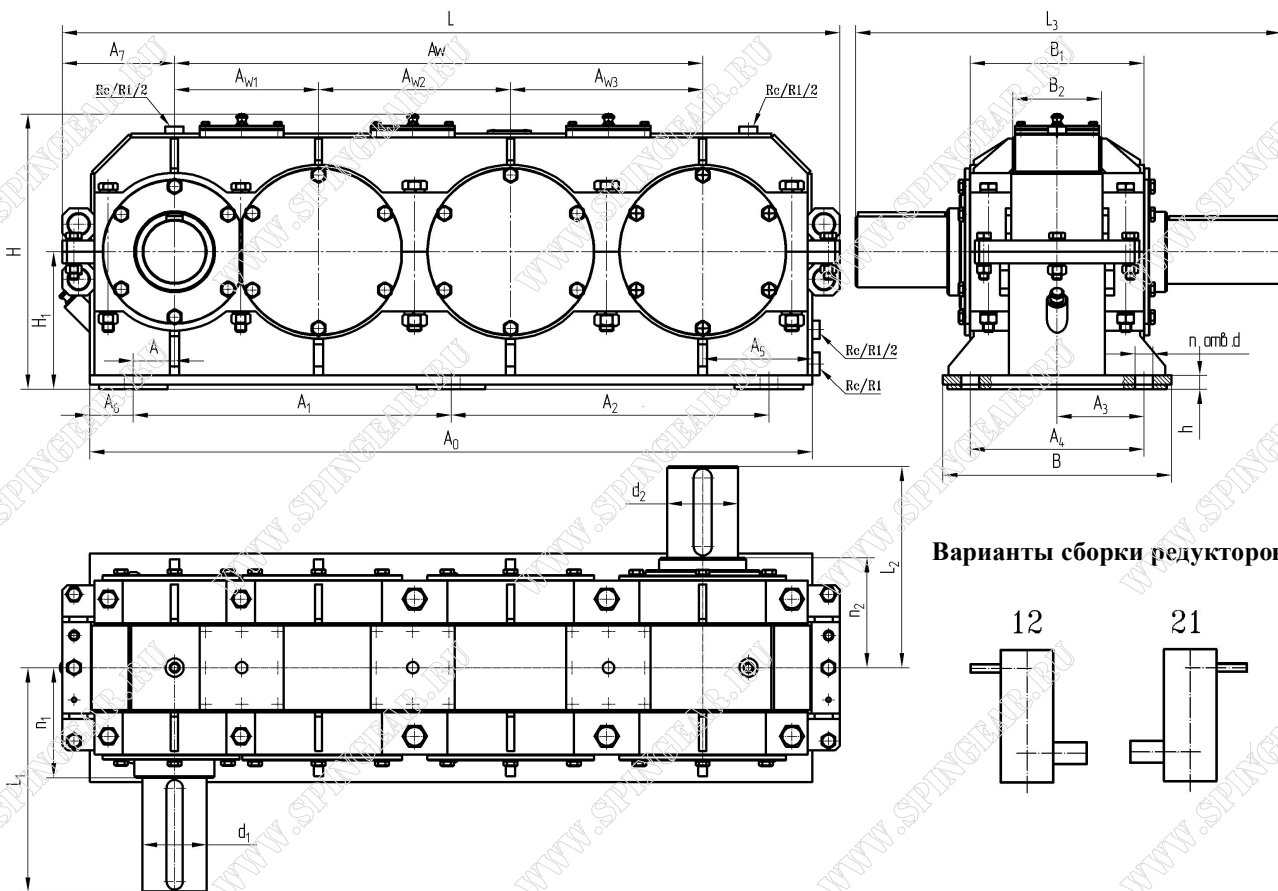


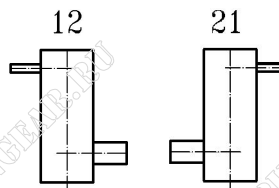


# РЕДУКТОРЫ СПЕЦИАЛЬНЫЕ

## Редуктор тянущих роликов РСЦ-1155 цилиндрический горизонтальный



Варианты сборки редукторов



### Основные технические характеристики

Типоразмер редуктора	Передаточное число $i$	Мт, Н*м	Масса редуктора, кг
РСЦ - 1155	1,9	15150	1600

### Габаритные и присоединительные размеры

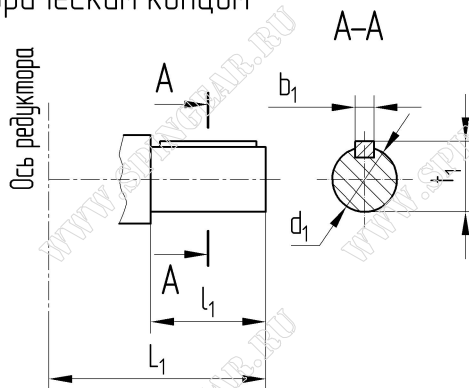
Типоразмер редуктора	$A_w$	$A_{w1}$	$A_{w2}$	$A_{w3}$	$A_0$	$A$	$A_1$	$A_2$	$A_3$	$A_4$
РСЦ - 1155	1155	315	420	420	1580	90	695	695	190	380
Типоразмер редуктора	$A_5$	$A_6$	$A_7$	$B$	$B_1$	$B_2$	$H$	$H_1$	$L$	$L_1$
РСЦ - 1155	240	95	245	500	380	194	605	300	1700	490
Типоразмер редуктора	$L_2$	$L_3$	$d$	$d_1$	$d_2$	$n$	$n_1$	$n_2$	$h$	
РСЦ - 1155	440	930	39	140s6	155r6	6	240	240	30	

# РЕДУКТОРЫ СПЕЦИАЛЬНЫЕ

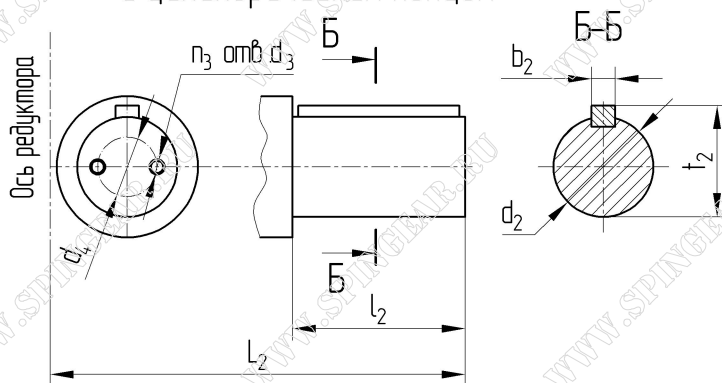


## Концы входных и выходных валов

Быстроходный вал  
с цилиндрическим концом



Тихоходный вал  
с цилиндрическим концом



## Размеры концов входных и выходных валов

Типоразмер редуктора	Входной вал					Выходной вал							
	L1	l1	d1	b1	t1	L2	l2	d2	d3	d4	b2	t2	n3
PCП - 1155	490	250	140s6	36	148	440	200	155r6	M24	100	40	164	2

Условное обозначение редуктора при заказе

Редуктор PCП – 1155 – 1.9 – 12

Производитель (ООО «СПИН»)

Общее межосевое расстояние, мм

Передаточное число

Схема сборки

### Примечание:

1. Возможно изготовление данного типа редуктора с передаточными числами, согласованными с заказчиком.