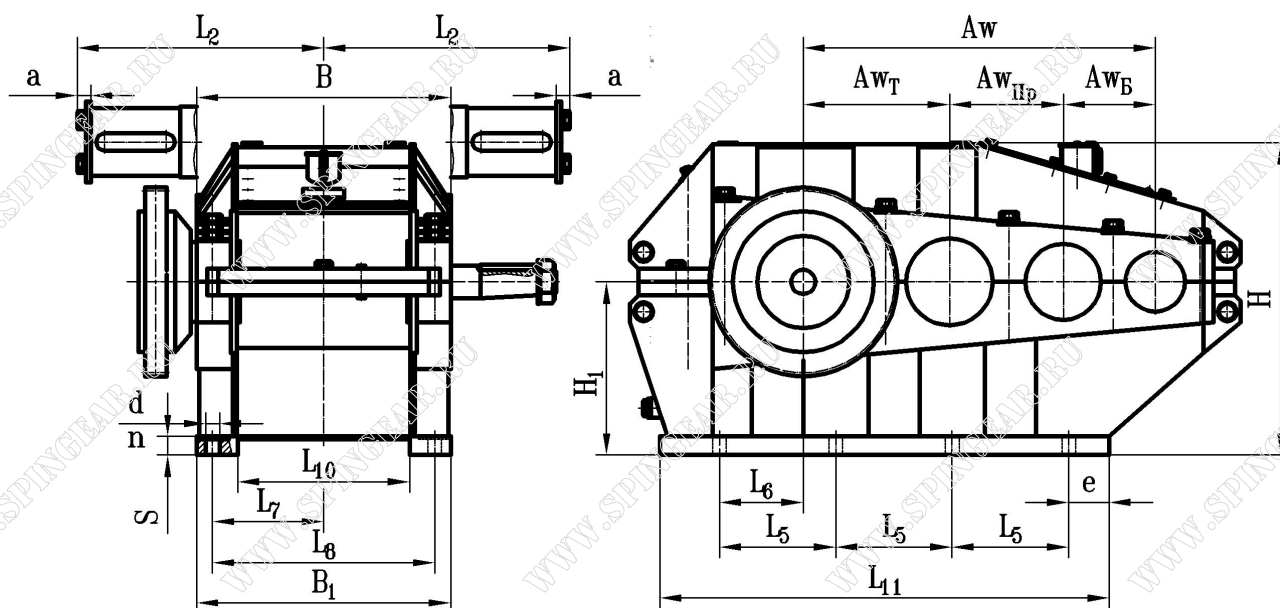


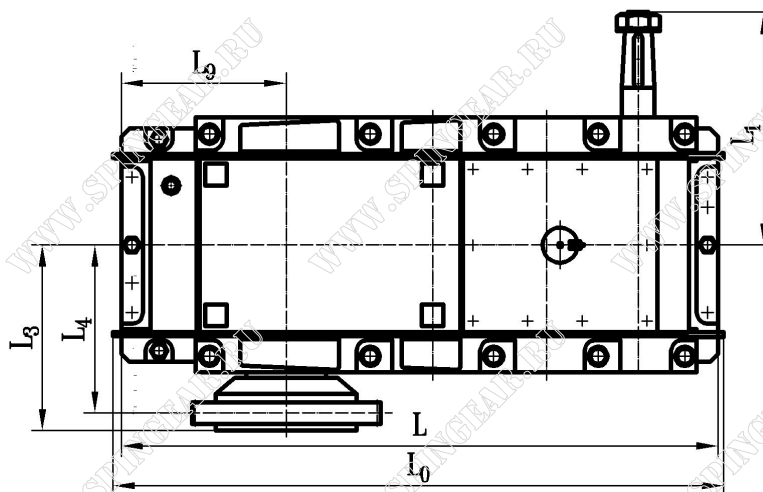
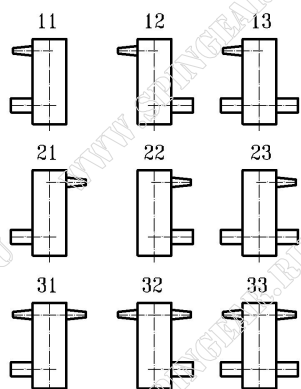
РЕДУКТОРЫ ГОРИЗОНТАЛЬНЫЕ



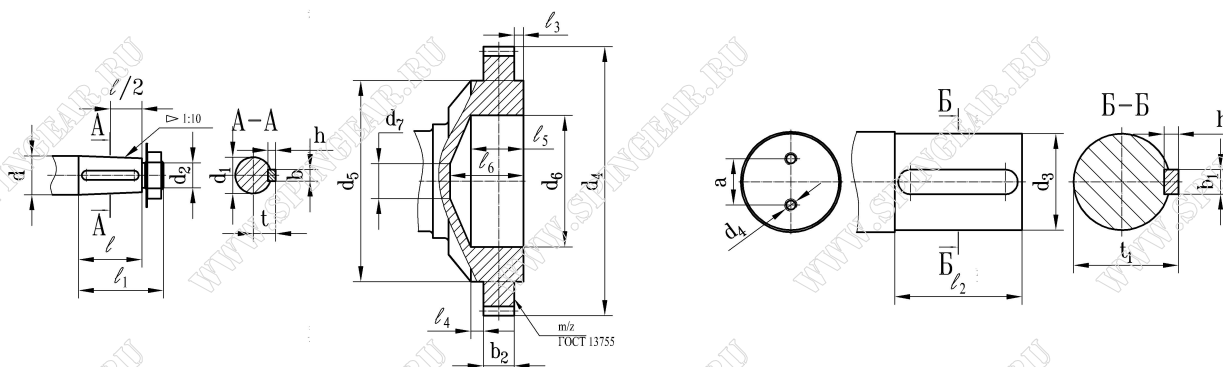
Редуктор цилиндрический горизонтальный трехступенчатый крановый Тип РК



Варианты сборки редукторов.



Размеры концов валов





РЕДУКТОРЫ ГОРИЗОНТАЛЬНЫЕ

Основные технические характеристики

Типоразмер редуктора	Передаточное число u	Мг, Н*м	Масса редуктора, кг
РК - 500СПШ	31,5;40;50	34000	1440

Габаритные и присоединительные размеры

Типоразмер редуктора	Aw	AwБ	AwП	AwT	B	B1	H	H1	L0	L	L1	L2	L3
РК - 500СПШ	850	200	270	380	568	580	741	400	1485	1455	510	525	403

Типоразмер редуктора	L4	L5	L6	L7	L8	L9	L10	L11	S	a	d	ε	n
РК - 500СПШ	365	300	205	260	520	400	390	1115	36	25	32	100	8

Размеры концов входных и выходных валов

Быстрходный конический									
Типоразмер редуктора	d	d1	d2	l	l1	l/2	t	b	h
РК - 500СПШ	90	83.5	M64x4	130	170	65	46.75	22N9	14

Выходной цилиндрический							
Типоразмер редуктора	d3	d4	a	l2	b1	t1	h1
РК - 500СПШ	130m6	M20	80	200	32N8	141	28

Выходной в виде зубчатой муфты											
Типоразмер редуктора	d4	d5	d6	d7	l3	l4	l5	l6	b2	m	z
РК - 500СПШ	448	260e8	190F7	50	15	22	78	98	50	8	54

Условное обозначение редуктора при заказе

Редуктор РК – 500СПШ – 40 – 12 – М – У3

Тип редуктора

Общее межосевое расстояние, мм

Производитель (ООО «СПИН»)

Схема исполнения (шевронная)

Передаточное число

Схема сборки

Исполнение конца тихоходного вала

Климатическое исполнение и категория размещения по ГОСТ 15150-69

Примечание:

1. Исполнение конца тихоходного вала может быть цилиндрическим – Ц или в виде части зубчатой муфты – М.
2. Исполнение тихоходного вала в виде части зубчатой муфты выполняется по вариантам сборки – 11, 12, 21, 22, 31, 32.
3. Возможно изготовление данного типа редукторов с передаточными числами, согласованными с заказчиком.
4. Редуктор выполнен по шевронной схеме.

