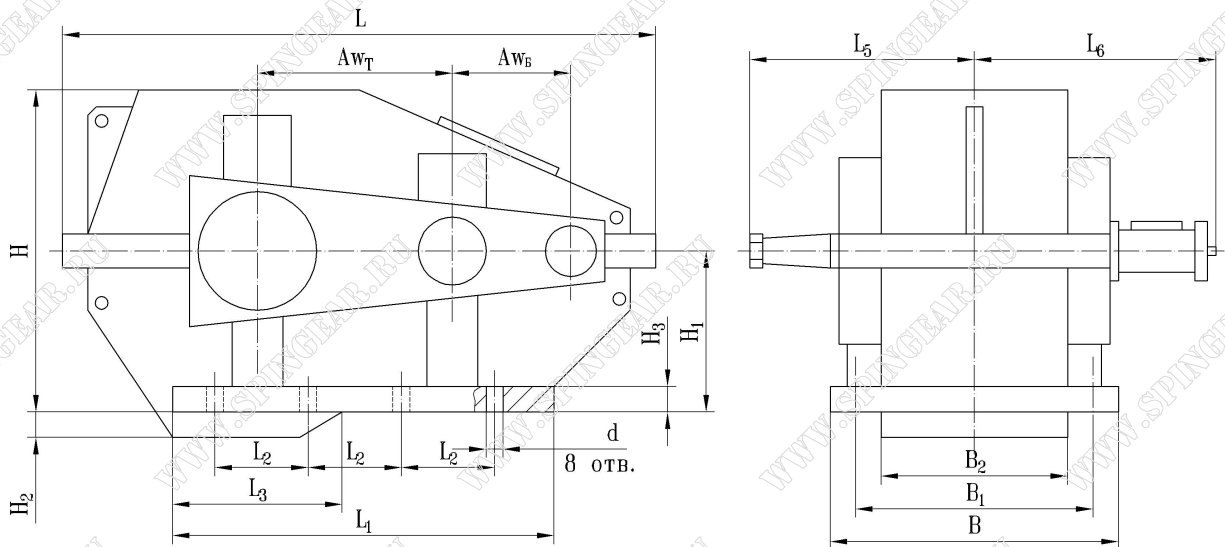


# РЕДУКТОРЫ ГОРИЗОНТАЛЬНЫЕ



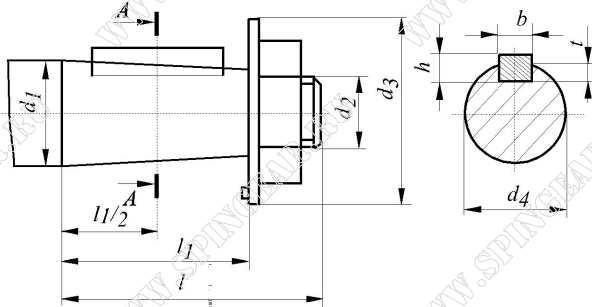
## Редукторы цилиндрические горизонтальные двухступенчатые крановые Тип РК

Редуктор РК-500СПШ аналог редуктора РК-500  
Редуктор РК-600СПШ аналог редуктора РК-600

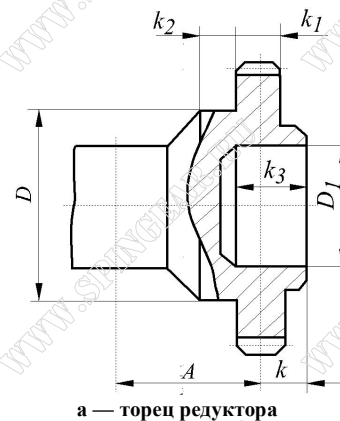


### Размеры концов валов

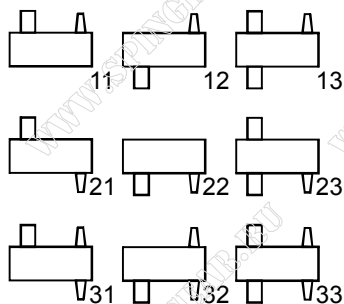
#### Входной вал



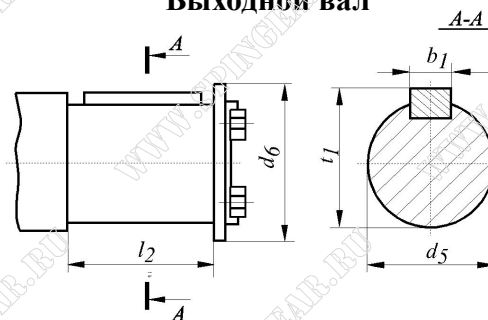
#### Конец выходного вала в виде части зубчатой муфты



### Варианты сборки редукторов



#### Выходной вал





# РЕДУКТОРЫ ГОРИЗОНТАЛЬНЫЕ

## Основные технические характеристики

Типоразмер редуктора	Передаточное число $u$	Мт, Н*м	Масса редуктора, кг	Awт	Awб
PK – 500СПШ	8;10;12.5; 16;20;22.4	26320-80790	1200-1600	500	350
PK – 600СПШ		37245-120780	2000-2400	600	400

## Габаритные и присоединительные размеры

Типоразмер редуктора	L	L <sub>1</sub>	L <sub>2</sub>	L <sub>3</sub>	L <sub>5</sub>	L <sub>6</sub>	B	B <sub>1</sub>	B <sub>2</sub>	H	H <sub>1</sub>	B <sub>2</sub>	B <sub>3</sub>	d
PK – 500СПШ	1640	1120	300	610	510	550	580	520	408	875	400	105	35	32
PK – 600СПШ	1900	1360	350	870	550	595.5	660	590	472	965	400	200	40	32

## Размеры концов входных и выходных валов

Типоразмер редуктора	Входной вал						Выходной вал							
	d <sub>1</sub>	d <sub>2</sub>	d <sub>3</sub>	d <sub>4</sub>	l	h	b	h	t	d <sub>5</sub>	d <sub>6</sub>	l <sub>2</sub>	t <sub>1</sub>	b <sub>1</sub>
PK – 500СПШ	90	M64x4	130	83.5	170	130	22	14	9	130	150	200	141	32
PK – 600СПШ	90	M64x4	130	83.5	170	130	22	14	9	150	170	200	162	36

## Размеры конца выходного вала в виде части зубчатой муфты

Типоразмер редуктора	m	z	A	k	k <sub>1</sub>	k <sub>2</sub>	k <sub>3</sub>	D	D <sub>1</sub>
PK – 500СПШ	8	54	73	40	50	22	78	260	190
PK – 600СПШ	10	48	70	50	60	16	85	280	200
	8	54	70	40	50	22	78	260	190

## Условное обозначение редуктора при заказе

Редуктор PK – 600СПШ – 40 – 12 – Ц – УЗ

Тип редуктора	_____
Общее межосевое расстояние, мм	_____
Производитель (ООО «СПИН»)	_____
Схема исполнения (шевронная)	_____
Передаточное число	_____
Схема сборки	_____
Исполнение конца тихоходного вала	_____
Климатическое исполнение и категория размещения по ГОСТ 15150-69	_____

### Примечание:

1. Исполнение конца тихоходного вала может быть цилиндрическим – Ц или в виде части зубчатой муфты – М.
2. Исполнение тихоходного вала в виде части зубчатой муфты выполняется по вариантам сборки – 11, 12, 21, 22, 31, 32.
3. Возможно изготовление данного типа редукторов с передаточными числами, согласованными с заказчиком.
4. Редуктор выполнен по шевронной схеме.

