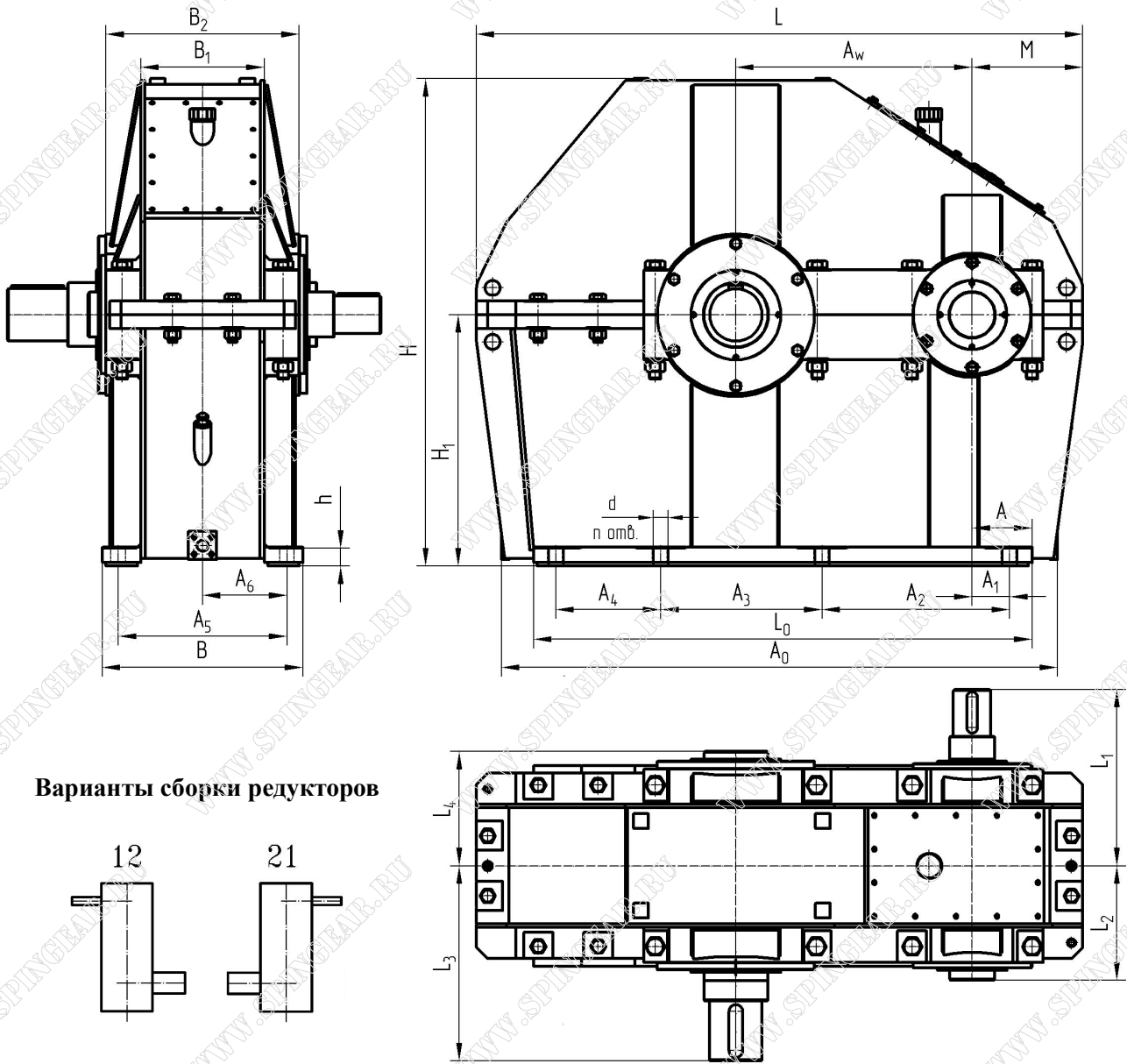


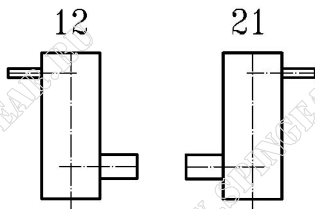


# РЕДУКТОРЫ СПЕЦИАЛЬНЫЕ

## Редуктор цилиндрический горизонтальный одноступенчатый РЦ1-630СП



Варианты сборки редукторов



### Основные технические характеристики

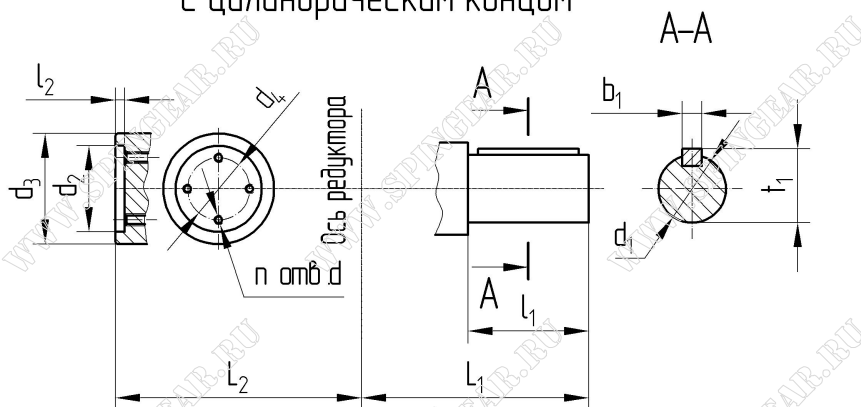
Типоразмер редуктора	Передаточное число $i$	Мг, Н*м	Масса редуктора, кг
РЦ1 - 630СП	7,27	16000	2010

# РЕДУКТОРЫ СПЕЦИАЛЬНЫЕ

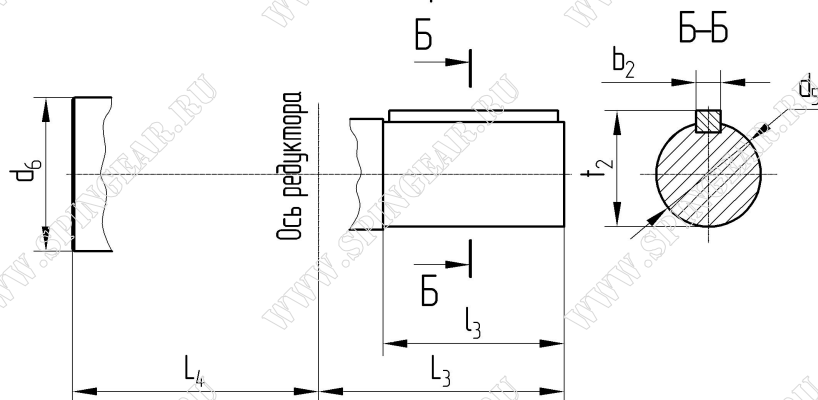


## Концы входных и выходных валов

Быстроходный вал  
с цилиндрическим концом



Тихоходный вал  
с цилиндрическим концом  
и командоаппаратом



## Условное обозначение редуктора при заказе

Редуктор РЦ1 – 630СП – 7,27 – 12Ц

Тип редуктора \_\_\_\_\_

Общее межосевое расстояние, мм \_\_\_\_\_

Производитель (ООО «СПИН») \_\_\_\_\_

Передаточное число \_\_\_\_\_

Схема сборки \_\_\_\_\_

Цилиндрическое исполнение валов \_\_\_\_\_

### Примечание:

1. Возможно изготовление данного типа редуктора с передаточными числами, согласованными с заказчиком.