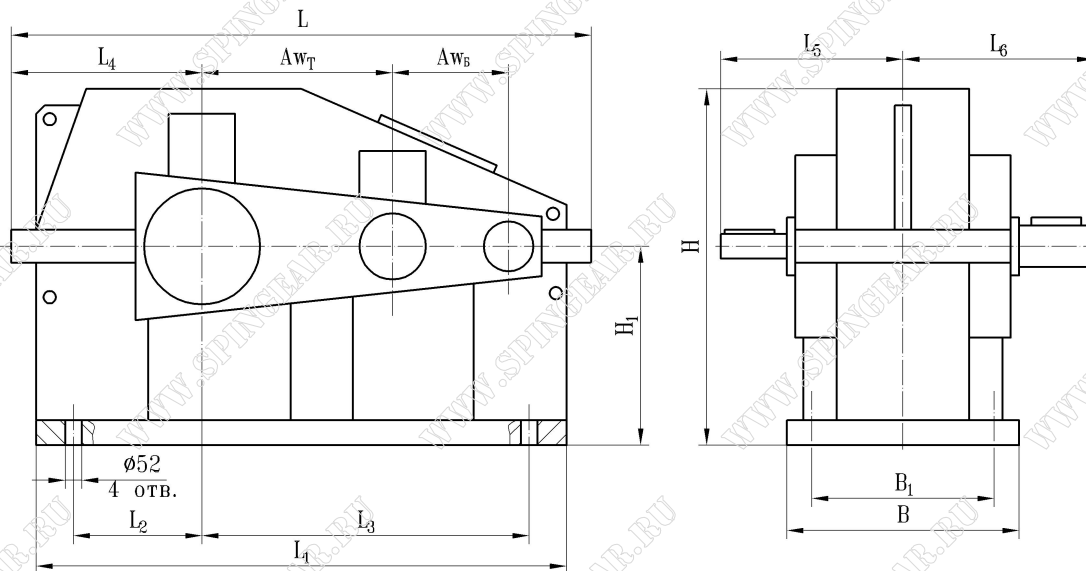


РЕДУКТОРЫ ГОРИЗОНТАЛЬНЫЕ



Редукторы цилиндрические горизонтальные двухступенчатые крановые Тип ЦДН

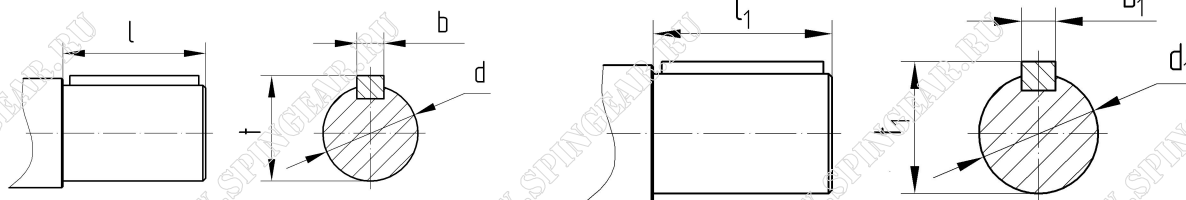
Редуктор ЦДН-1030СПШ аналог редуктора ЦДН-630
Редуктор ЦДН-1160СПШ аналог редуктора ЦДН-710



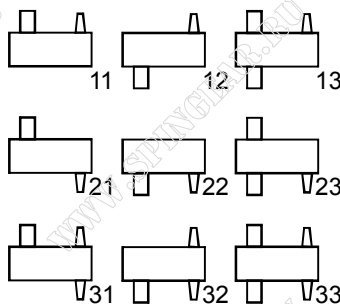
Размеры концов валов

Входной вал

Выходной вал



Варианты сборки редукторов





Основные технические характеристики

Типоразмер редуктора	Передаточное число u	M_T, H^*m	Масса редуктора, кг	A_{WT}	A_{WB}
ЦДН – 1030СПШ	8;10;12.5;16;20; 25;31.5;40;50	71000	3330	630	400
ЦДН – 1160СПШ		100000	4540	710	450

Габаритные и присоединительные размеры

Типоразмер редуктора	L	L ₁	L ₂	L ₃	L ₄	L ₅	L ₆		B	B ₁	H	H ₁
							u=8-25	u=28-50				
ЦДН – 1030СПШ	1935	1920	575	1195	657	760	610	570	650	540	1225	630
ЦДН – 1160СПШ	2175	2160	660	1350	742	870	660	620	740	600	1390	710

Типоразмер редуктора	l		l ₁	d		d ₁	t		t ₁	b		b ₁
	u=8-25	u=28-50		u=8-25	u=28-50		u=8-25	u=28-50		u=8-25	u=28-50	
ЦДН – 1030СПШ	210	170	350	110	80	220	116	85	231	28	22	50
ЦДН – 1160СПШ	210	170	410	125	100	250	132	106	262	32	28	56

Условное обозначение редуктора при заказе

Редуктор ЦДН – 1030СПШ – 50 – 12 – УЗ

Тип редуктора	ЦДН – 1030СПШ
Общее межосевое расстояние, мм	50
Производитель (ООО «СПИН»)	12
Схема исполнения (шевронная)	УЗ
Передаточное число	50
Схема сборки	12
Климатическое исполнение и категория размещения по ГОСТ 15150-69	УЗ

Примечание:

1. Исполнение конца тихоходного вала может быть цилиндрическим – Ц.
 2. Исполнение тихоходного вала в виде части зубчатой муфты выполняется по вариантам сборки – 11, 12, 21, 22, 31, 32.
- Возможно изготовление данного типа редукторов с передаточными числами 9, 11.2, 14, 18, 22.4, 28, 35.5, 45.