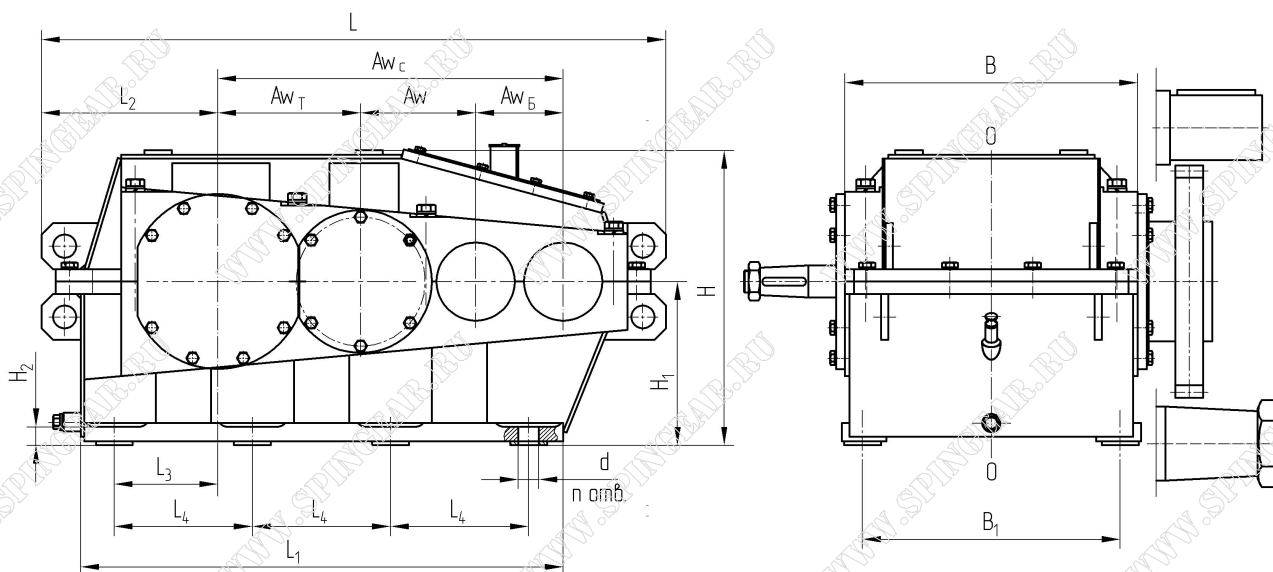


РЕДУКТОРЫ ГОРИЗОНТАЛЬНЫЕ

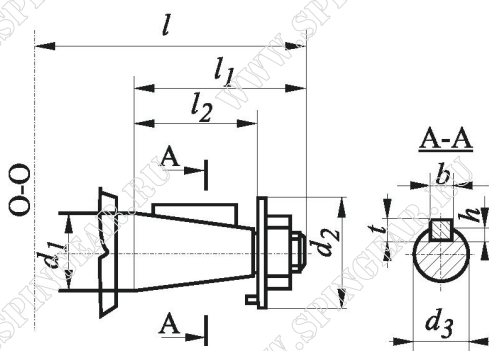


Редукторы цилиндрические горизонтальные трехступенчатые крановые Тип Ц2

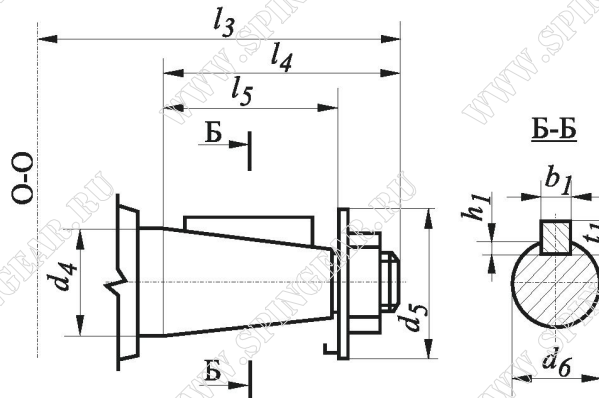


Размеры концов валов

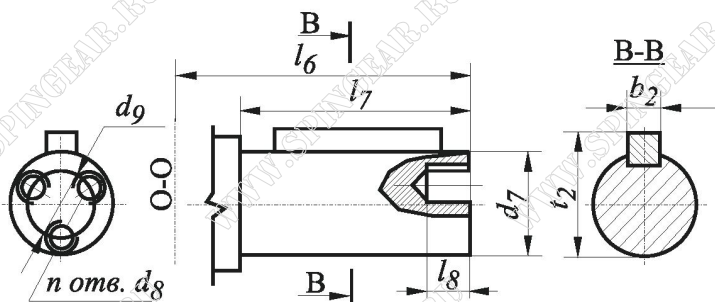
Входной вал



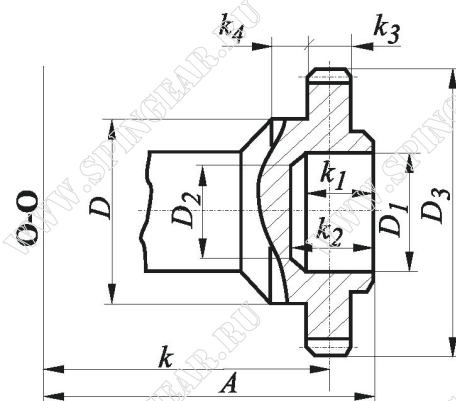
Выходной вал (форма К)



Выходной вал (форма Ц)



Выходной вал (форма М)





РЕДУКТОРЫ ГОРИЗОНТАЛЬНЫЕ

Основные технические характеристики

Типоразмер редуктора	Передаточное число u	Мг, Н*м	Масса редуктора, кг	Aw_c	Aw_T	Aw	Aw_B
Ц2 – 750СПШ	40;50	20600-73000	1500-1600	750	310	250	190
Ц2 – 1000СПШ		47500-200000	2900-3100	1000	425	325	250

Габаритные и присоединительные размеры

Типоразмер редуктора	L	L ₁	L ₂	L ₃	L ₄	B	B ₁	H	H ₁	H ₂	d	n
Ц2 – 750СПШ	1356	1040	383	225	300	636	560	640	355	40	46	8
Ц2 – 1000СПШ	1780	1400	520	300	400	848	760	850	450	45	52	8

Размеры концов входных и выходных валов

Типоразмер редуктора	Выходной вал в виде части зубчатой муфты											
	m	z	A	k	k ₁	k ₂	k ₃	k ₄	D	D ₁	D ₂	D ₃
Ц2 – 750СПШ	12	40	480	430	90	105	60	45	290	200	140	504
Ц2 – 1000СПШ	16	40	645	580	130	150	80	55	445	320	230	672

Типоразмер редуктора	Вал	l	l ₁	l ₂	d ₁	d ₂	d ₃	t	b	h
		Ц2 – 750СПШ	Входной вал	570	170	130	80	105	73.5	12
Ц2 – 1000СПШ	740	210		165	100	125	91.75	14	25	9
Типоразмер редуктора	Вал	l ₃	l ₄	l ₅	d ₄	d ₅	d ₆	t ₁	b ₁	h ₁
		Ц2 – 750СПШ	Выходной вал (форма К)	645	300	270	170	210	158	20
Ц2 – 1000СПШ	805	350		280	220	270	206	25	45	15
Типоразмер редуктора	Вал	l ₆	l ₇	l ₈	d ₇	d ₈	d ₉	t ₂	b ₂	n
		Ц2 – 750СПШ	Выходной вал (форма Ц)	595	240	29	170	M16	105	184
Ц2 – 1000СПШ	745	280		32	220	M20	140	237	50	3

Условное обозначение редуктора при заказе

Редуктор Ц2 – 750СПШ – 40 – 33 – Ц – У3

Тип редуктора _____

Общее межосевое расстояние, мм _____

Производитель (ООО «СПИН») _____

Схема исполнения (шевронная) _____

Передаточное число _____

Схема сборки _____

Исполнение конца тихоходного вала _____

Климатическое исполнение и категория _____

размещения по ГОСТ 15150-69 _____

Примечание:

1. Исполнение конца тихоходного вала может быть цилиндрическим – Ц, коническим – К в виде части зубчатой муфты – М, для присоединения командоаппарата – КА.
2. Исполнение тихоходного вала в виде части зубчатой муфты выполняется по вариантам сборки – 11, 12, 14, 15, 21, 22, 24, 25, 31, 32, 34, 35.
3. Возможно изготовление данного типа редукторов с передаточными числами, согласованными с заказчиком.
4. Редуктор выполнен по шевронной схеме.
5. Допускается изготовление данного типа редукторов с нестандартными диаметрами валов, согласованные с заказчиком, по вариантам сборки – 13, 23, 33.

